



Bookends on White

Serre-Livres sur Blanc

presented by Gregory Evans and Gallerie Covid-19

The Art of

g. Evans

"Gregory Evans is an artist who is continually embracing the future of his own work with an intellectual understanding of the role art history plays in its foundation. Gregory knows what current he swims in within that historical context.

His work sits comfortably between George Condo and Sandro Chia, enabling his work to contribute to the current rich vein in the continuing development of the Transavantgarde movement, the art of which can be seen more frequently exhibited on both sides of the Atlantic."

Denis Taylor - Editor, TUBES magazine

"Gregory Evans est un artiste qui embrasse continuellement l'avenir de son propre travail avec une compréhension intellectuelle du rôle l'histoire de l'art joue dans sa fondation. Gregory sait quel courant il nage dans ce contexte historique.

Son travail se situe confortablement entre George Condo et Sandro Chia, permettant à son travail de contribuer à la riche veine actuelle dans la poursuite du développement du mouvement Transavantgarde, l'art de qui peut être vu plus fréquemment exposé des deux côtés de l'Atlantique."

Denis Taylor - Rédacteur, magazine TUBES

To understand Bookends on White, we must first understand the role that bookends play in our lives, in our homes. Bookends support, that is, they hold things up larger than themselves. They provide boundaries and frame off that which they contain. Bookends make what they contain accessible and easy to find.

This is what the Bookends on White series is about. Twelve small paintings being used to support a larger image, though these twelve miniatures are not just playing a supporting role to a headlining star? As with the star of the show, each of these bookends are images that stand on their own, and they do so in a group or individually. These are twelve paintings who with their star become a collective whole of equally important singular players.

Each of these twelve bookends measure 10X15 CM and come ready to hang in a painted wooden frame sized 18X24 CM.

Pour comprendre Serre-livres sur blanc, nous devons d'abord comprendre le rôle serre-livres jouent dans nos vies, dans nos maisons. Les serre-livres prennent en charge, c'est-à-dire qu'ils tenir les choses plus grandes qu'elles. Ils fournissent des limites et un cadre hors de ce qu'ils contiennent. Les serre-livres rendent ce qu'ils contiennent accessible et facile à trouver.

C'est de cela que parle la série Serre-livres sur blanc. Douze petites peintures utilisé pour soutenir une image plus grande, bien que ces douze miniatures soient ne joue pas seulement un rôle de soutien à une star en tête d'affiche? Comme avec l'étoile de le spectacle, chacun de ces serre-livres sont des images qui se tiennent sur leur propre, et ils le font en groupe ou individuellement. Ce sont douze tableaux qui avec leur star devient un ensemble collectif d'acteurs singuliers tout aussi importants.

Chacun de ces douze serre-livres mesure 10X15 CM et est prêt à accrocher dans un cadre en bois peint de 18X24 CM.



Five Strangers Come for a Sitting
Cinq inconnus viennent s'asseoir
10X15 CM mixed media
framed 18X24 CM, ready to hang
encadré 18X24 CM, prêt à accrocher



Harold and Maudeline
Eruld et Maudeline
10X15 CM mixed media
framed 18X24 CM, ready to hang
encadré 18X24 CM, prêt à accrocher



Krusty
Krusty
10X15 CM mixed media
framed 18X24 CM, ready to hang
encadré 18X24 CM, prêt à accrocher



Sunday Brunch
Brunch du Dimanche
10X15 CM mixed media
framed 18X24 CM, ready to hang
encadré 18X24 CM, prêt à accrocher



The Boyz
Les Mecs
10X15 CM mixed media
framed 18X24 CM, ready to hang
encadré 18X24 CM, prêt à accrocher



Love on the Streets
L'amour dans les rues
10X15 CM mixed media
framed 18X24 CM, ready to hang
encadré 18X24 CM, prêt à accrocher





In 1925, Pablo Picasso did a painting called the Three Dancers. This is the scene as life would have it if he had decided to paint three Hippy Chicks dancing in 1969. This on is a 75X150CM stretched canvas done in oils with the setting in his house located in Mougins, in the south of France.

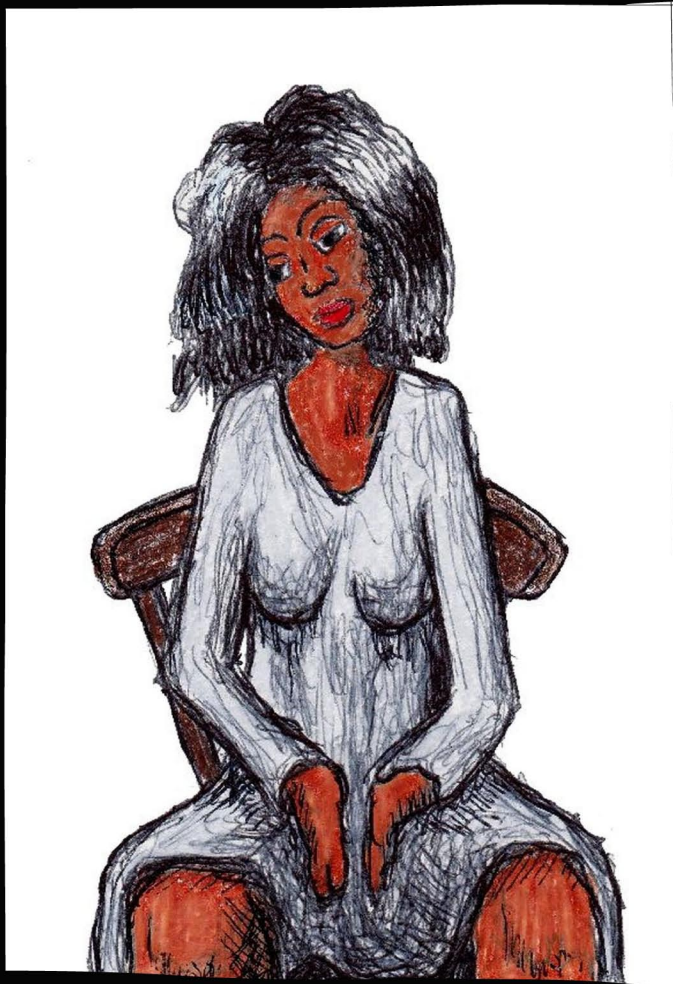
En 1925, Pablo Picasso réalise une peinture intitulée Les Trois Danseurs. C'est la scène comme la vie l'aurait fait s'il avait décidé de peindre trois Hippy Chicks dansant en 1969. C'est un 75X150CM toile tendue réalisée à l'huile avec le décor dans sa maison situé à Mougins, dans le sud de la France.



Snapchat Selfie
Le selfie Snapchat
10X15 CM mixed media
framed 18X24 CM, ready to hang
encadré 18X24 CM, prêt à accrocher



Boy with Lipstick
Garçon avec rouge à lèvres
10X15 CM mixed media
framed 18X24 CM, ready to hang
encadré 18X24 CM, prêt à accrocher



Girl Seated
Fille assise
10X15 CM mixed media
framed 18X24 CM, ready to hang
encadré 18X24 CM, prêt à accrocher



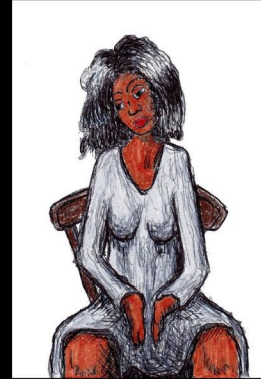
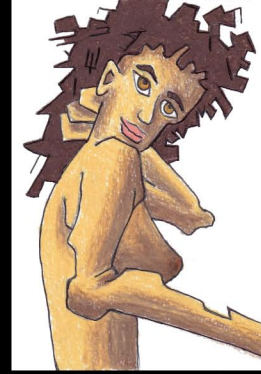
A Turtle in a Turtleneck
Une tortue dans un cou de tortue
10X15 CM mixed media
framed 18X24 CM, ready to hang
encadré 18X24 CM, prêt à accrocher



Robaire
Robert
10X15 CM mixed media
framed 18X24 CM, ready to hang
encadré 18X24 CM, prêt à accrocher



Girl Blushing
Fille rougit
10X15 CM mixed media
framed 18X24 CM, ready to hang
encadré 18X24 CM, prêt à accrocher



International contemporary artist Gregory Evans original paintings are characterized by expressive shapes and strangely familiar but quirky subjects. His uncanny use of imagery and ambiguous handling of form and line are unique in our world. While portraying both natural and artificial landscapes, his spatial relationships fluctuate and reveal, with figures caught in states of transformation and movement. Greg's work is about what is both included and omitted, what is complete and what is fragmented. Drawing from the expressionist and abstract arenas, he would only reluctantly admit that "Art is just representative of something deeper, more animate and malleable than it appears, and I'm only just an artist."

Born in England, raised in Los Angeles and now living in the southwest of France, Greg was imbued with a sense of creativity and color by his mother, who was also an artist. He briefly studied Art and Art History in college, but considers himself self-taught. He is available for showings and interviews.

Artiste contemporain international Gregory Evans peintures original sont caractérisées par des formes expressives et étrangement familières mais des sujets excentriques. Son utilisation étrange de l'imagerie et ambiguë le traitement des formes et des lignes est unique dans notre monde. Tout en dépeignant paysages naturels et artificiels, ses relations spatiales fluctuer et révéler, avec des chiffres pris dans des états de transformation et le mouvement. Le travail de Greg concerne ce qui est à la fois inclus et omis, ce qui est complet et ce qui est fragmenté. Dessin de l'expressionniste et les arènes abstraites, il admettrait à contrecœur que «l'art est juste représentatif de quelque chose de plus profond, de plus animé et malléable que il apparaît, et je ne suis qu'un artiste. »

Né en Angleterre, élevé à Los Angeles et vivant maintenant dans le sud-ouest de France, Greg a été imprégné d'un sens de la créativité et de la couleur par son mère, qui était aussi artiste. Il a longuement étudié l'art et l'histoire de l'art au collège, mais se considère comme autodidacte. Il est disponible pour les projections et entretiens.

The Art of

g. evAns



Gregory Evans
Rue Edmond Lial
24560 ISSIGEAC, France
0033 (0)788 13 07 52